

RECUPERATORI DI CALORE RESIDENZIALI

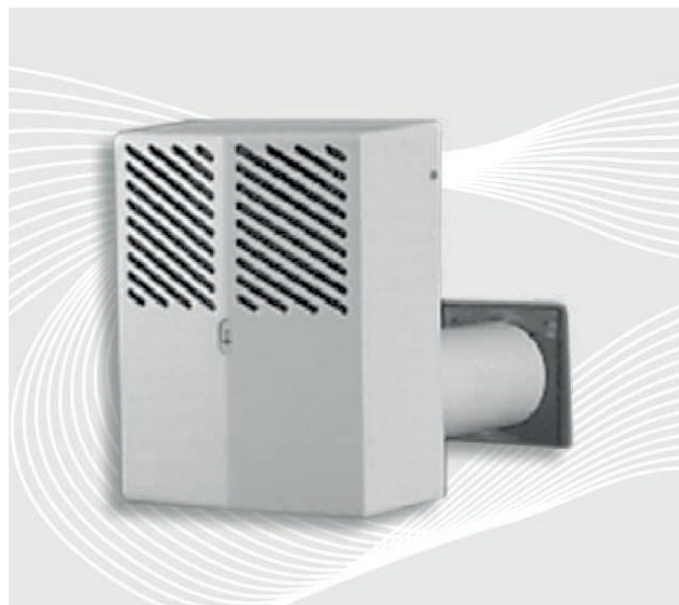
MODELLO E100S

Unità di installazione a vista



MODELLO E100S

Unità di installazione a vista



Descrizione

E100S della linea di recuperatori di calore Klimasistem, specifici per edifici residenziali e professionali, con unità di installazione a vista, è una ventilante da parete a flusso bilanciato, dotata di un recuperatore di calore con efficienza fino al 70%. È ideale per stanze da bagno e piccoli ambienti, uffici, aree comuni, nei quali riduce l'umidità in eccesso ed espelle gli odori poco gradevoli. L'unità E100S è dotata di un motore accoppiato a due ventole in materiale polimerico ed è studiata per un funzionamento continuo ed estremamente silenzioso, soprattutto alla bassa velocità. È utilizzabile inoltre anche ad alta velocità per un più rapido ricambio d'aria.

Installazione

Richiede un foro diametro 110 mm in una parete esterna. La tubazione dell'apparecchio è divisa internamente in due parti, per separare l'aria in espulsione, viziata, dall'aria esterna, pulita, in entrata. L'apparecchio dovrà essere montato con un'inclinazione di 2° verso l'esterno per un migliore drenaggio della condensa. Una griglia estetica esterna copre il foro e completa l'installazione. Lo spessore parete massimo è di 400 mm (prolunga per altri 400 mm disponibile).

Manutenzione

Il filtro rigenerabile dovrà essere mantenuto pulito attraverso un semplice lavaggio almeno ogni mese o quando necessario. Lo scambiatore di calore, anch'esso facilmente accessibile, può essere lavato con acqua tiepida e sapone.



Caratteristiche principali

Involucro	struttura in metallo verniciato bianco griglia frontale in ABS bianco Condotto aria in ABS grigio
Installazione	in foro diametro 110 mm
Scambiatore	a piastre in plastica polimerica
Motore	230 V 50 Hz 2 velocità, con protezione contro il surriscaldamento
Filtro	reticolare
Portata aria	40 / 70 m ³ /h
Consumo	12 / 31 W
Rumorosità	20 / 30 dB(A) a 3 m
Protezione	IP20
Temperatura max	40°C
Peso	5 Kg

Dimensioni

