

Deumidificatore CTO-6800 DC DEUCLIMA

Deumidificatore da incasso a controsoffitto (VERS. DEUCLIMA)

Descrizione

Il deumidificatore a controsoffitto **CTO-6800 DC** deve necessariamente essere collegato al circuito dell'acqua di raffreddamento dei locali, con caratteristiche di temperatura e di portata d'acqua indicate in tabella. L'attivazione è possibile solo se disponibile acqua fredda alle temperature ed alla portata prevista. La macchina non è provvista del sistema di sbrinamento a gas caldo per cui non può lavorare in ambienti freddi o non riscaldati. È sconsigliato pertanto l'utilizzo della macchina in ambienti con temperature inferiori ai +14°C. I nostri deumidificatori a controsoffitto devono sempre essere posizionati all'interno degli ambienti, e sono progettati per trattare aria pulita, senza tracce di polvere, vapori chimici, nebbie oleose, materiali aggressivi o altri inquinanti o atmosfere esplosive.




con gas 100%
ecologico **R134a**

Accessori

- Deumidostato meccanico
- Plenum in mandata
- Silenziatore

Versioni

CTO-6800 STANDARD (STD): deumidificatore con funzionamento solo con acqua in/out a 16/18°C.

CTO-6800 NO WATER (NW): deumidificatore con funzionamento solo senza acqua di raffreddamento, come un normale deumidificatore.

CTO-6800 DEUCLIMA (DC): deumidificatore con funzionamento solo con acqua in/out a 16/18°C (integrazione impianto raffrescamento).

- Rivestimenti insonorizzanti interni
- Ventilatore assiale a 3 velocità
- Filtro montato a bordo macchina
- Utilizzo gas ecologico R134a
- Compressore ermetico
- Estrema versatilità di utilizzo
- Contatore a bordo macchina

Settori di applicazione

Deumidificatori ad incasso a controsoffitto **CTO-6800 DC** ideale per ambienti con climatizzazione radiante a parete o a controsoffitto, come: appartamenti, case, ville, residence, alberghi, hotel, piccole esposizioni, taverne, enoteche, abitazioni, seconde case, studi tecnici, uffici, sale riunioni, sale d'attesa, studi medici, ecc...

Dati tecnici

Potenza nominale media assorbita (26°C e 60% U.R. - acqua 16°C)	850 W
Massima potenza assorbita (32°C e 95% U.R. - acqua a 18°C)	910 W
Massima corrente assorbita (32°C e 95% U.R. - acqua a 16°C) F.L.A.	5,5 A
Corrente di spunto L.R.A.	25,0 A
Portata d'aria (con filtro pulito)	550 m ³ /h
Livello pressione sonora Lps (a 3 mt in campo libero)	42 db(A)
Refrigerante	R134a
Controllo standard di sbrinamento	elettronico
Attacchi acqua IN/OUT	1/2"
Attacco per scarico condensa (tubo in gomma)	16 mm
Campo di funzionamento temperatura	+14/+33°C
Campo di funzionamento umidità relativa	45% - 98%
Peso	65 Kg
Dimensioni (larghezza x altezza x profondità)	629 x 879 x 308,50 mm
Portata acqua di raffreddamento (temperatura ingresso 16°C)	360 l/h
Perdita carico acqua di raffreddamento (temperatura ingresso 16°C)	0,26 bar
Capacità raffreddamento totale funzione Cooling (26°C-60% u.r. - acqua 16/18°C)	3000 W
Capacità raffreddamento sensibile funzione Cooling (26°C-60% u.r. - acqua 16/18°C)	1900 W

Temperatura dell'acqua in ingresso mai inferiore a +16°C, per possibili formazioni di fenomeni indesiderati e pericolosi di condensa e/o ghiaccio.

Temp. acqua IN/OUT	23°C - 55%	23°C - 65%	25°C - 55%	25°C - 65%	27°C - 65%	30°C - 80%
16/18°C	28 l/24h	38 l/24h	32 l/24h	44 l/24h	52 l/24h	68 l/24h

La capacità di condensazione riportata indica la capacità puntuale, istantanea dell'unità, in assenza di pause sbrinamento normalmente presenti nell'unità.

Collaudo

Tutte le unità sono assemblate e cablate direttamente in produzione, sottoposte a prova di tenuta, ciclo di vuoto. Vengono sottoposte ad un collaudo funzionale completo prima della spedizione. Tutte le unità sono conformi alle Direttive Europee, sono provviste di marcatura CE unitamente al libretto d'uso e di manutenzione. I nostri deumidificatori sono gruppi frigoriferi ermetici esenti da manutenzione ordinaria ad eccezione della semplice pulizia del filtro depolveratore di protezione.

Struttura dell'unità



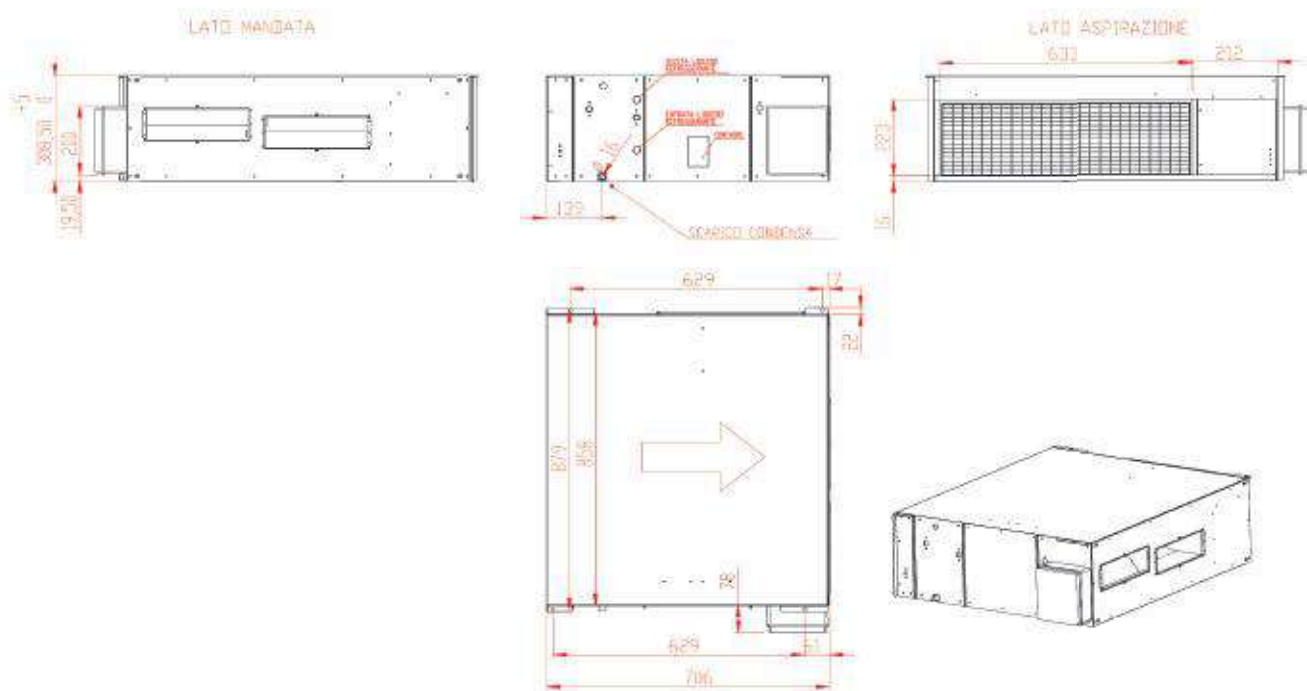
Plenum: Plenum in lamiera zincata completo di collari per collegamento linee di canalizzazione aria di processo (optional).

Silenziatore: Silenziatore fonoassorbente in lamiera zincata (optional).

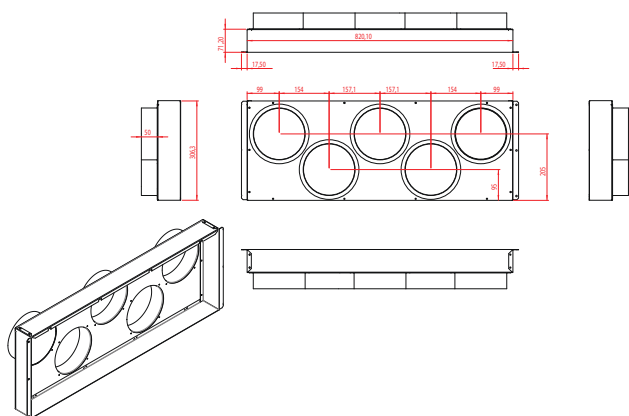
Deumidificatore CTO-6800: Questo deumidificatore è progettato per essere inserito nello spessore del controsoffitto, con lo scopo di controllare l'umidità negli ambienti che adottano un sistema di climatizzazione radiante.

Dimensionali

Dimensionale dell'unità:

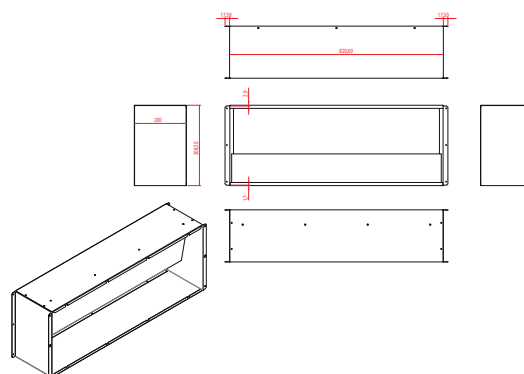


Dimensionale del plenum:



Altezza	306,30 mm
Larghezza	810,20 mm
Profondità	71,20 + 50 mm

Dimensionale del silenziatore:



Altezza	308,50 mm
Larghezza	820,60 mm
Profondità	200 mm